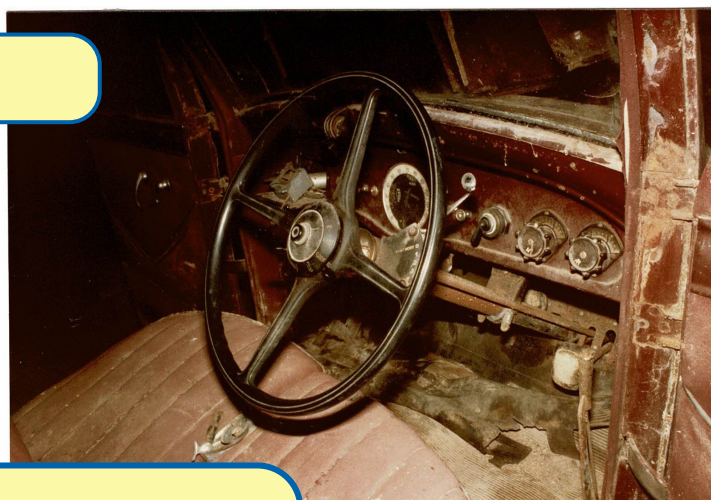
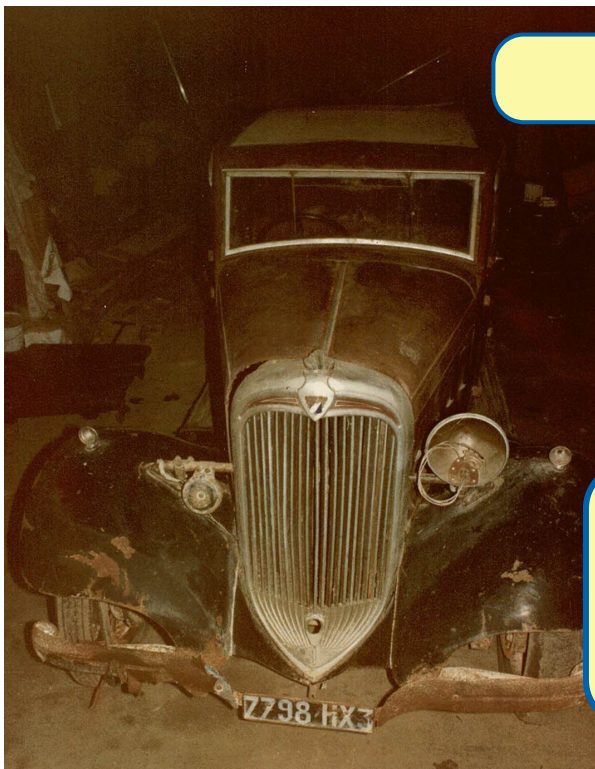


Restaurations de véhicules

AVANT...!



En 2019...

Résurrection d'une
TALBOT—MF75 de 1934



PENDANT...



APRES...!

Moteur FULGUR :
6 cylindres en ligne 2504 cm³

Soupapes en tête
arbre à cames latéral

Puissance maxi:
64 Ch DIN à 3700 tr/mn

Boite pré-sélective WILSON

Vitesse maxi: 115 km/h

Environ 1800 véhicules fabriqués à
Suresnes de 1932 à 1934